



BenEnergia
di Roberta Massarucci

Lo Shiatsu nei cani

Quando pensiamo al benessere del nostro cane, di preciso, a cosa pensiamo? Ad avere un buon veterinario? A farlo mangiare in modo corretto? A rispettare i suoi bisogni di cane e più specificatamente di razza? A tutte queste cose insieme? Forse. Quello sicuramente a cui pensiamo



meno è alla sua energia, al suo benessere corpo-mente. Sì, perché anche i nostri amici pelosi hanno una mente, oltre al corpo. Anzi vi dirò di più: essendo molto più a contatto con la natura e con la loro parte istintuale rispetto a noi umani, i cani (ma tutti gli animali in generale) reagiscono meglio e molto più velocemente, rispetto a noi esseri umani, a qualsiasi trattamento volto a riequilibrare il loro

rapporto mente-corpo-spirito. Insomma... se la godono alla grande!

L'obiettivo dello shiatsu infatti è proprio questo, riequilibrare il corpo, la mente e lo spirito degli individui, e quindi, se applicato ai nostri fedeli amici, anche il loro.

Shiatsu in giapponese significa, letteralmente, pressione con le dita (shi – dita e atsu – pressione). Un trattamento shiatsu viene di norma eseguito con delle digitopressioni manuali, su tutto il corpo del ricevente, allo scopo di armonizzare e risvegliare le sue funzioni energetiche e vitali. Allo stesso modo possiamo fare un trattamento shiatsu anche sugli animali: cani, gatti, cavalli.

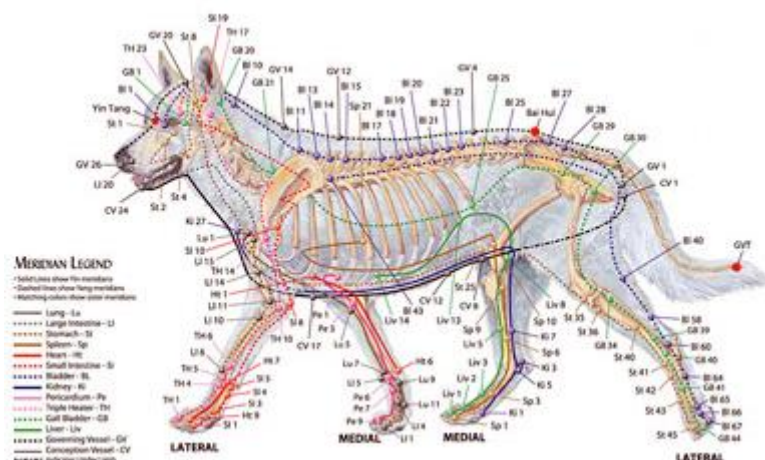
Come fa tutto questo lo shiatsu di per sé è molto semplice: attraverso le digitopressioni l'operatore va a stimolare i meridiani, ossia dei canali che corrono lungo tutto il corpo (umano e canino) e che si occupano di specifiche funzioni, sia fisiologiche sia mentali/caratteriali. Stimolando queste linee, questi meridiani appunto, non si fa altro che andare a riequilibrare la loro energia ed indurre un benessere generale del corpo. Solitamente l'operatore sceglie 2-4 meridiani e concentra la seduta



su il loro percorso. Ogni volta il trattamento sarà diverso perché ogni volta l'energia della persona che lo riceve sarà diversa.

Nel cane, per motivi di dimensioni, il trattamento è effettuato su tutto il corpo. Individuare una specifica linea e seguire solo quella, in zampette spesso piccole, è quasi impossibile. Per questo ci si concentra sul tutto: la pressione viene fatta con gradualità

su tutto il corpo, partendo dalla zona centrale di schiena, fianchi ed addome, per poi arrivare alle zampe ed alla coda.



Certo il cane deve prima imparare a conoscerci, deve iniziare a fidarsi ed a rilassarsi e quindi l'aiuto del proprietario è fondamentale. Con lui si cerca di creare uno schema preciso, ben riconoscibile dell'animale, che gli permetta di capire cosa sta succedendo. Si cerca di utilizzare sempre lo stesso luogo, magari con una copertina usata appositamente solo quando si fa shiatsu, in un ambiente caldo, calmo, con luci non troppo forti e se il cane lo accetta, perché no, anche con un po' di musica di sottofondo. Il tutto mediamente dura circa 30-35 minuti, anche se poi nella realtà delle cose è l'animale a dettare tempi e modalità.

Che ci possiamo aspettare come benefici sul nostro amato Fido? Innanzitutto una maggior calma, tempi di concentrazione più lunghi, rilassamento, maggior predisposizione al contatto ed alla vicinanza con gli umani anche meno conosciuti. Andando avanti nelle sedute il benessere si estenderà fino ad aspetti più prettamente fisici, come un miglior movimento delle articolazioni e del corpo, un sonno più riposante, apparato digerente ed intestinale più funzionanti, etc... i benefici sono infiniti, tutto risiede nella capacità del cane di adattarsi a questa nuova esperienza, alla pazienza dell'operatore e del proprietario ed al numero dei trattamenti. Di certo con un trattamento solo non potremo avere tutto ciò, ma questo se ci pensiamo bene vale anche (e soprattutto) per noi esseri umani.



Per maggiori informazioni:



BenEnergia di Roberta Massarucci

Operatore shiatsu professionale

Cell. 333.8780415

Libera professione ai sensi della legge n. 4/2013



In collaborazione con

LiberInsieme a 6 zampe di Barbara Corrai